

تحذير ⚠

خطر الإصابة بالعدوى

إبر الوخز المستعملة لم تعد معقمة.

استخدم في كل مرة إبرة وخز جديدة عندما تقوم بسحب عينة الدم. وبالتالي فإنك تتجنب خطر العدوى، وتظل عملية سحب عينة الدم غير مؤلمة.

ملاحظة

إذا كنت تحتاج إلى مساعدة إضافية تخص استخدام جهاز القياس أكبو-تشيك أكتيف أو قلم الوخز أكبو-تشيك سوفت كليكس، فيرجى التوجه إلى مركز دعم العملاء.

آخر تحديث: ٢٠٢١-٠٧

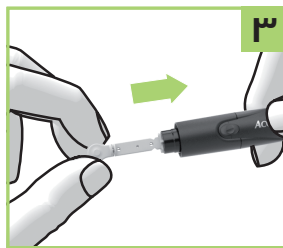
CE 0123

Accu-CHEK و SOFTCLIX هما علامتان تجاريتان تملكهما Roche.

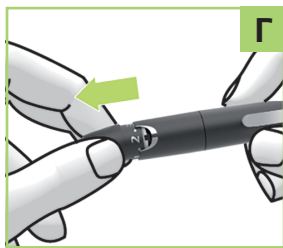
© 2021 Roche Diabetes Care

Roche Diabetes Care GmbH
Sandhofer Strasse 116
Mannheim, Germany 68305
www.accu-chek.com

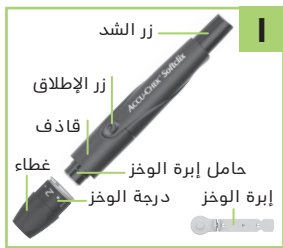
إعداد قلم الوخز



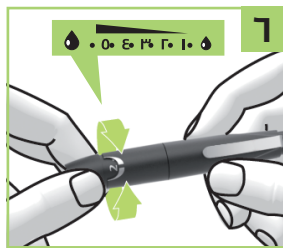
٣ ركب إبرة وخز جديدة في حامل إبرة الوخز. يجب أن تستقر إبرة الوخز بصوت مسموع.



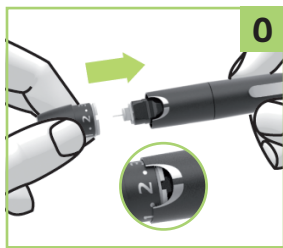
٢ قم بإزالة قلم الوخز.



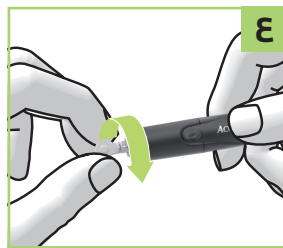
١ احرص على التعرف على طريقة استعمال قلم الوخز أكبو-تشيك سوفت كليكس.



٦ أدر الغطاء إلى أن يتم ضبط عمق الوخز المرغوب. ابدأ بدرجة وخز بسيطة، على سبيل المثال ٢.



٥ ركب الغطاء على قلم الوخز من جديد. يجب أن يستقر الغطاء بصوت مسموع.



٤ قم بإزالة الواقي لإبرة الوخز بحركة دائرية.

نظرة عامة: جهاز القياس وشرائط الاختبار



١ الشاشة
٢ أزرار
٣ فتحة دخول شريط الاختبار
٤ شريط الاختبار

احرص على التعرف على طريقة استعمال جهاز القياس أكبو-تشيك أكتيف. اقرأ النشرة المرفقة بشرائط الاختبار.

تحذير ⚠

خطر الاختناق

بهذا المنتج أجزاء صغيرة يمكن ابتلاعها. احتفظ بالأجزاء الصغيرة بعيداً عن تناول الأطفال والأشخاص الذين قد يتلعون الأجزاء الصغيرة.

خطر وقوع حادث صحي

قد يؤدي استخدام جهاز القياس وقلم الوخز بشكل غير صحيح إلى مشاكل أو أضرار صحية خطيرة. دليل البدء السريع هذا لا يمل محل دليل المستخدم الخاص بجهاز قياس السكر في الدم وقلم الوخز.

يرجى الالتزام الكامل بتعليمات السلامة الواردة في دلائل المستخدم. اقرأ النشرة المرفقة بشرائط الاختبار.

خطر الإصابة بالعدوى

بنشأ خطر انتقال العدوى عندما يشترك عدة أشخاص في استخدام قلم الوخز، كأفراد الأسرة مثلاً، أو إذا قام أخصائيو الرعاية الصحية باستخدام قلم الوخز هذا لسحب عينات الدم من أشخاص مختلفين.

قلم الوخز أكبو-تشيك سوفت كليكس مخصص للاستخدام الشخصي فقط!

ولذلك يجب عدم استخدامه لسحب عينة الدم من أكثر من شخص واحد. يُرجى ملاحظة أن قلم الوخز غير مناسب للاستخدام في المرافق المهنية للرعاية الصحية.

خطر الإصابة بالعدوى

بعد تلامس أي شيء مع الدم البشري أحد المصادر المحتملة للعدوى.

يجب في حالة استخدام جهاز القياس بشكل احترافي مراعاة الإرشادات الخاصة بأخصائيي الرعاية الصحية (انظر فصل قياس مستوى السكر في الدم عند أكثر من مريض في دليل مستخدم جهاز القياس).

ACCU-CHEK® Active

Roche

AR

ابدأ هنا
دليل البدء السريع

PDF eckerts3 - Jul 27, 2021

Approved according to SHR SOP 04.07.08 Att. A Vers.4.9 Kat. 03
The Signature will not be printed!

GD/LAY eckerts3 - Jul 27, 2021

PM/LAB obermans - Jul 29, 2021

LAN tsifisa - Jul 29, 2021

قياس مستوى السكر في الدم



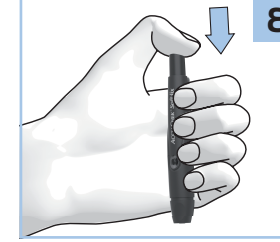
اغسل يديك بماء دافئ وصابون. قم بتجفيف يديك جيداً قبل سحب عينة الدم.



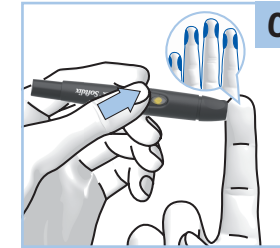
اسحب شريط اختبار من علبة شرائط الاختبار. أغلق الغطاء بإحكام.



أدخل شريط الاختبار في اتجاه السهم في فتحة دخول شريط الاختبار دون أن ينثني.



اضغط على زر الشد حتى النهاية. عندما يظهر زر الإطلاق بلون أصفر، يكون قلم الوخز قد امتلأ.



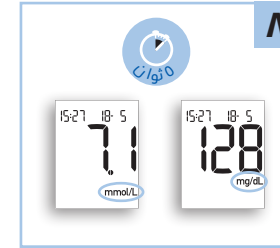
اضغط قلم الوخز بشدة على موضع الوخز المرغوب بطرف الأصبع من الجانب. اضغط على زر الإطلاق أصفر اللون.



إذا ظهر رمز قطرة الدم الوماض: ضع قطرة الدم على وسط موضع الاختبار (المربع الأخضر).



يشير رمز الساعة الرملية الوماض إلى أن جهاز القياس يقوم حالياً بإجراء عملية القياس.



تظهر نتيجة القياس بعد حوالي 0 ثوان وتصدر إشارة صوتية.

التخلص من إبرة الوخز



قم بإزالة قلم الوخز. قم بتحريك القاذف للأمام. يتم إخراج إبرة الوخز المستخدمة.

⚠️ تدبير وقائي

خطر الإصابة بالعدوى
إبرة الوخز المستعملة غير محمية ويمكن لمسها عن طريق الخطأ. لتفادي انتقال العدوى تخلص من إبرة الوخز المستعملة، بحيث يستبعد حدوث إصابة بسبب الإبرة.

قم بترييب الغطاء مرة أخرى.

رسائل الأخطاء

اتبع في حالة ظهور خطأ التعليمات التالية. أوقف تشغيل جهاز القياس. يمكنك حسب الموقف المتاح إيقاف تشغيل جهاز القياس. إما بالضغط على الزر M والزر S في نفس الوقت، أو بسحب شريط الاختبار من جهاز القياس.

٤-٤ - أمسك بشريط الاختبار بحيث تكون الأسهم المطبوعة عليه وموضع الاختبار موجهة للأعلى. أدخل شريط الاختبار في اتجاه السهم في فتحة دخول شريط الاختبار دون أن ينثني. ويجب أن يستقر شريط الاختبار في مكانه بشكل ملموس.

أو كرر قياس مستوى السكر في الدم أو اختبار الأداء باستخدام شريط اختبار جديد.

أو نظف نافذة القياس.

٤-٢ - كرر قياس مستوى السكر في الدم أو اختبار الأداء باستخدام شريط اختبار جديد.

٤-٤ - افصل كابل USB وكرر قياس مستوى السكر في الدم أو اختبار الأداء باستخدام شريط اختبار جديد.

٤-٥ - غيّر مكانك أو أوقف مصدر الإشعاع الكهرومغناطيسي.

٤-٥ - قف في مكان مظلم أو ظلّل جهاز القياس بجسمك مثلاً.

٤٤٤ - كرر قياس مستوى السكر في الدم أو اختبار الأداء باستخدام شريط اختبار جديد. في حالة ظهور رسالة الخطأ مرة أخرى، فهذا دليل على حدوث عطل بجهاز القياس. اتصل بمركز دعم العملاء.

٤٤٤ - ابحث عن مكان تتراوح درجة حرارته بين ٨+ و ٤٢+ درجة مئوية، وانتظر حتى تتواءم درجة حرارة جهاز القياس مع درجة الحرارة الخارجية.